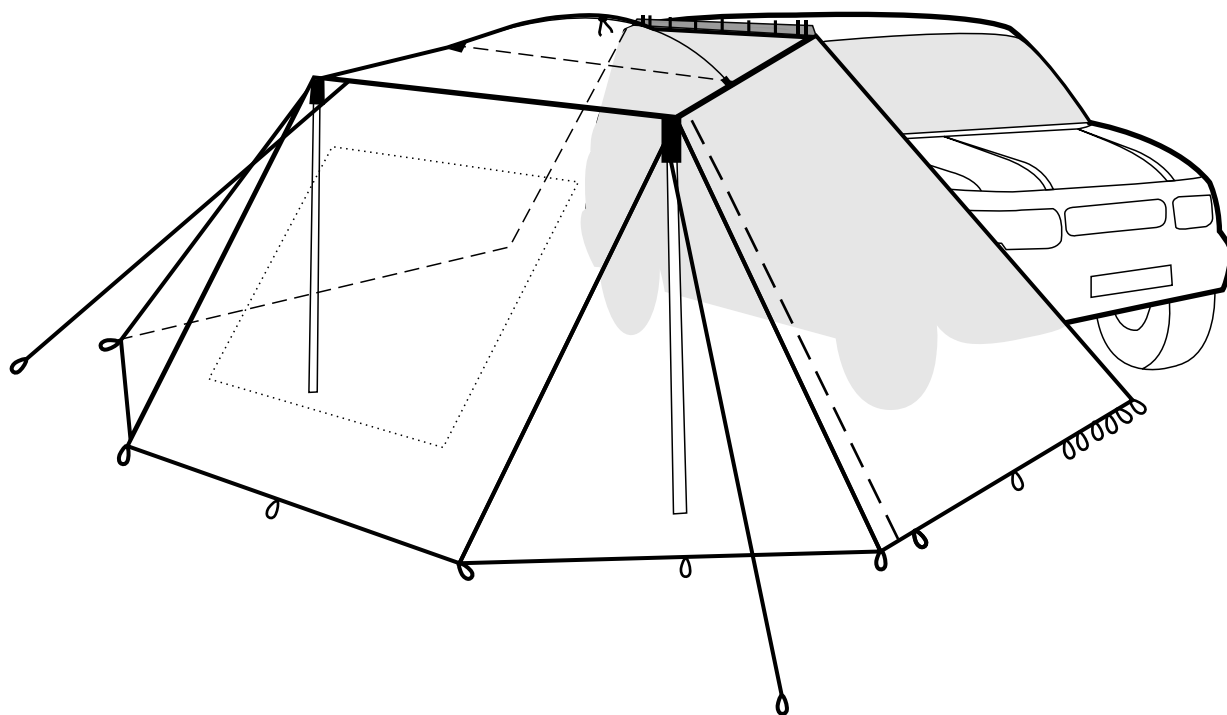


**Благодарим Вас за выбор продукции компании
ПОЧИН
Палатка для автомобилистов**

Комплектация:

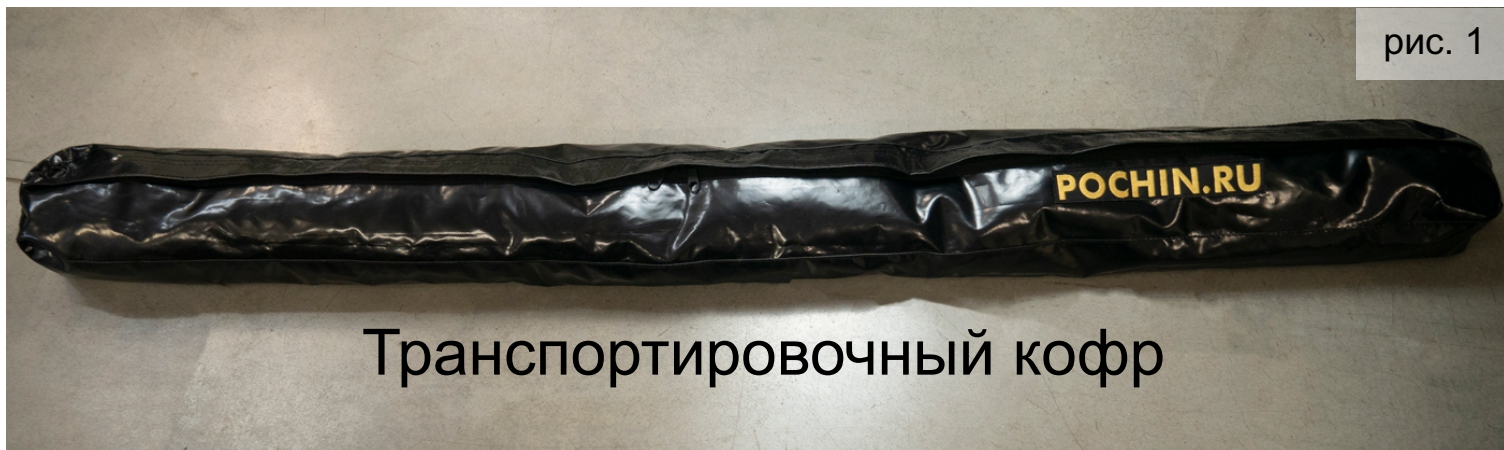
- Палатка для автомобилиста ПОЧИН в чехле тубусе.....1 шт.
- Основные сборные стойки Д25мм. длина 85 см алюминиевые.....4 шт.
- Колышки 23 см.....15 шт.
- Мешочек для колышков.....1 шт.
- Дуга складная.....1 шт.
- Хомуты пластиковые.....8 шт.
- Инструкция по установке.....1 шт.
- Схема тента-маркиза.....1 шт.
- Закладная труба в кофр сборная Д25. Длина 90 см.....2 шт.
- Соединитель для труб (вставлен в трубу).....3 шт.
- Шестигранник 3мм.....1 шт.



Эта инструкция поможет Вам легко
и просто установить тент-палатку
для автомобилистов.

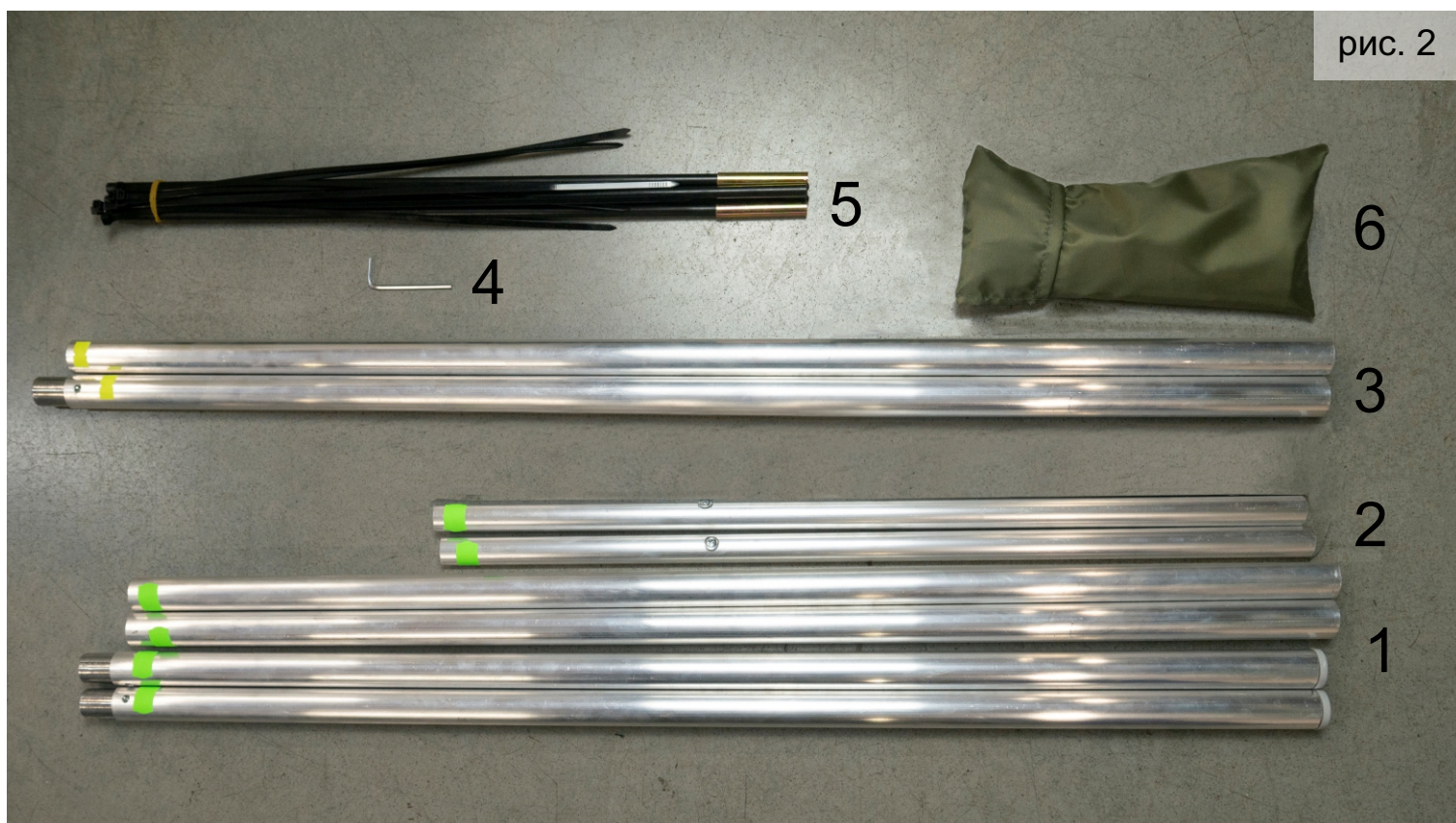
Сборка палатки автомобилиста из состояния хранения в рабочее состояние.

рис. 1



Транспортировочный кофр

рис. 2



Комплект для установки

1 — основные сборные стойки; 2 — удлинитель основных сборных стоек; 3 — закладная труба в кофр (сборная)
4 — шестигранник 3 мм; 5 — хомуты и складная дуга; 6 — мешочек для колышков

рис. 3



соединяемые части основных сборных стоек
(помечены ярлыками зеленого цвета)

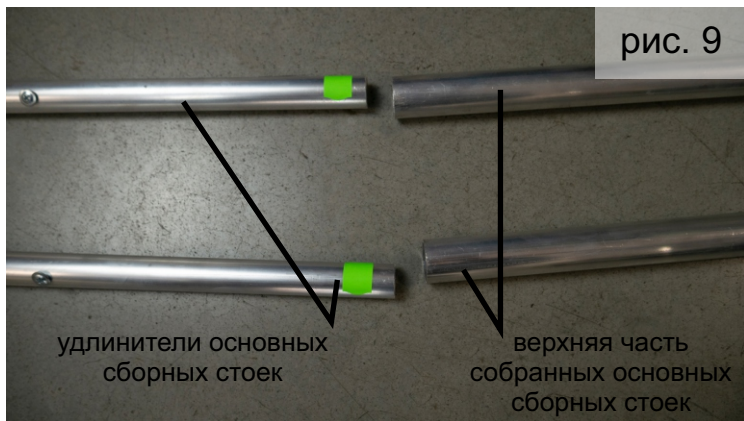
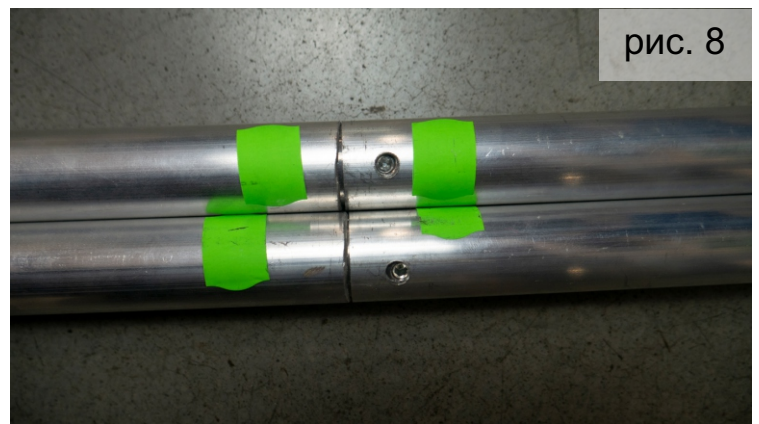
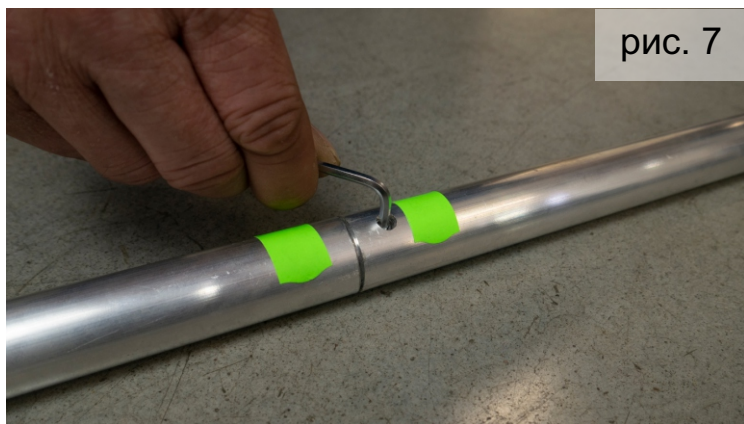
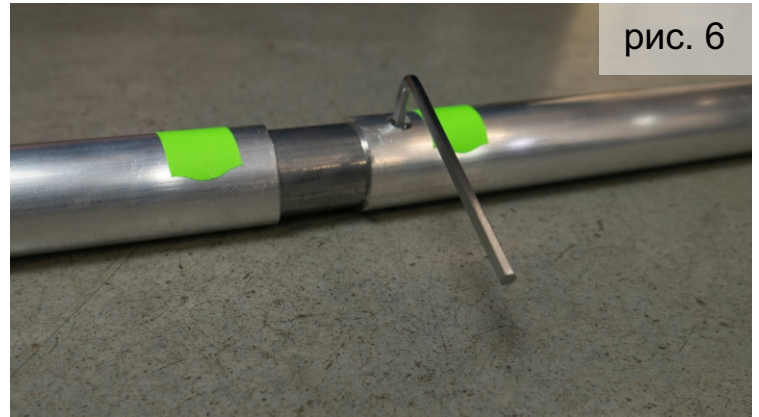
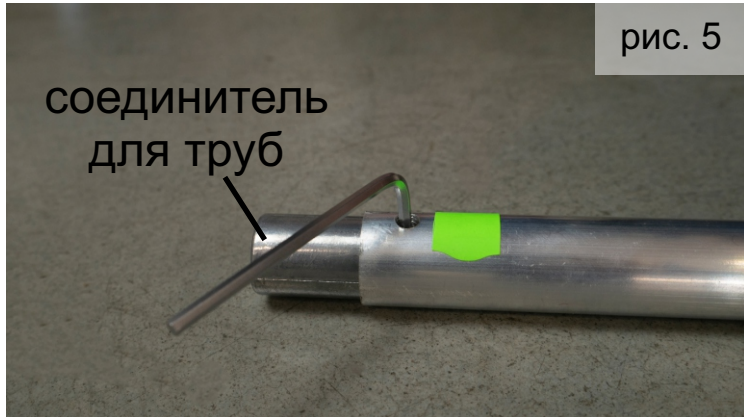
рис. 4



нижняя часть
основных сборных стоек

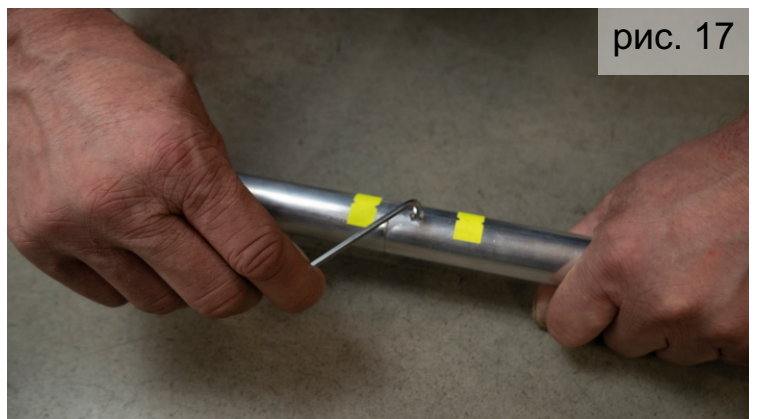
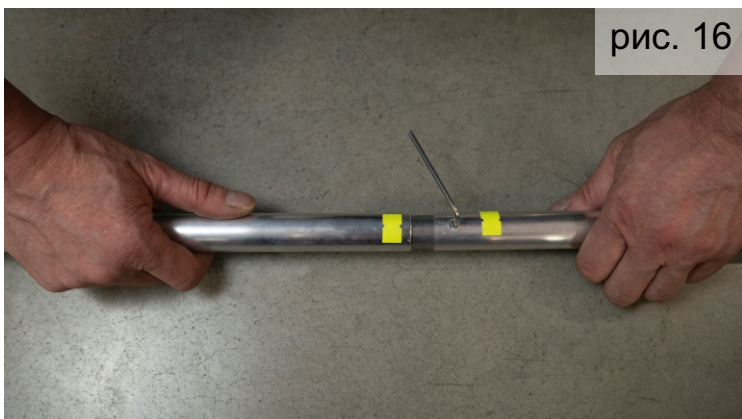
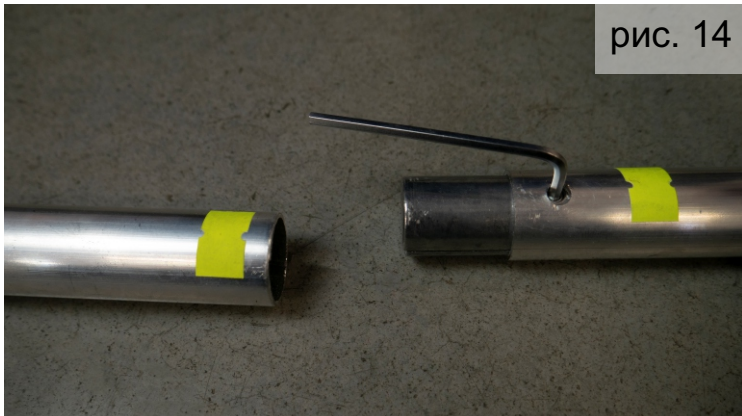
Как собрать основные сборные стойки.

Возьмите трубы отмеченные ярлыком зеленого цвета, в которые вставлен соединитель для труб (1 на рис.2). Возьмите из пакета с кольшками (6 на рис.2) шестигранник (4 на рис.2) и отпустите разжимной винт (рис.5). Не вынимайте шестигранник и присоедините трубы отмеченные зеленым ярлыком (рис.6). Затяните разжимной винт шестигранником (рис.7). Соедините собранную часть основных сборных стоек с удлинителем основных сборных стоек (рис. 9 — 10).



Как собрать закладную трубу в кофр.

Возьмите трубы отмеченные ярлыком желтого цвета (рис.12). С помощью шестигранника отпустите разжимной винт на трубе в которую вставлен соединитель для труб (рис. 15) и не вынимая шестигранника присоедините вторую трубу с ярлыком желтого цвета (рис.16) Затяните винт шестигранником (рис. 17). Полученную трубу необходимо вставить в карман транспортировочного кофра (рис. 18).



Как установить закладную трубу в кофр.

Возьмите транспортировочный кофр и расстегните его (рис. 19). Выверните кофр на изнаночную сторону (рис. 20 — 21). Во внутренний карман кофра вставьте собранную закладную трубу (рис.22 — 23), труба отмечена ярлыками желтого цвета.

После установки трубы, выверните кофр в рабочее положение (рис.24 — 25)



Как закрепить тент - маркизу.

Тент-маркиза закрепляется к рейлингу, экспедиционному багажнику или кронштейнам универсальных перекладин на крыше автомобиля при помощи пластиковых хомутов. Вы так же можете выбрать стационарное место на стене или между двух деревьев. Внутри транспортировочного кофра есть закладная направляющая, что позволяет вывести край тубуса за габариты места крепления.



рис. 26



рис. 27



рис. 28

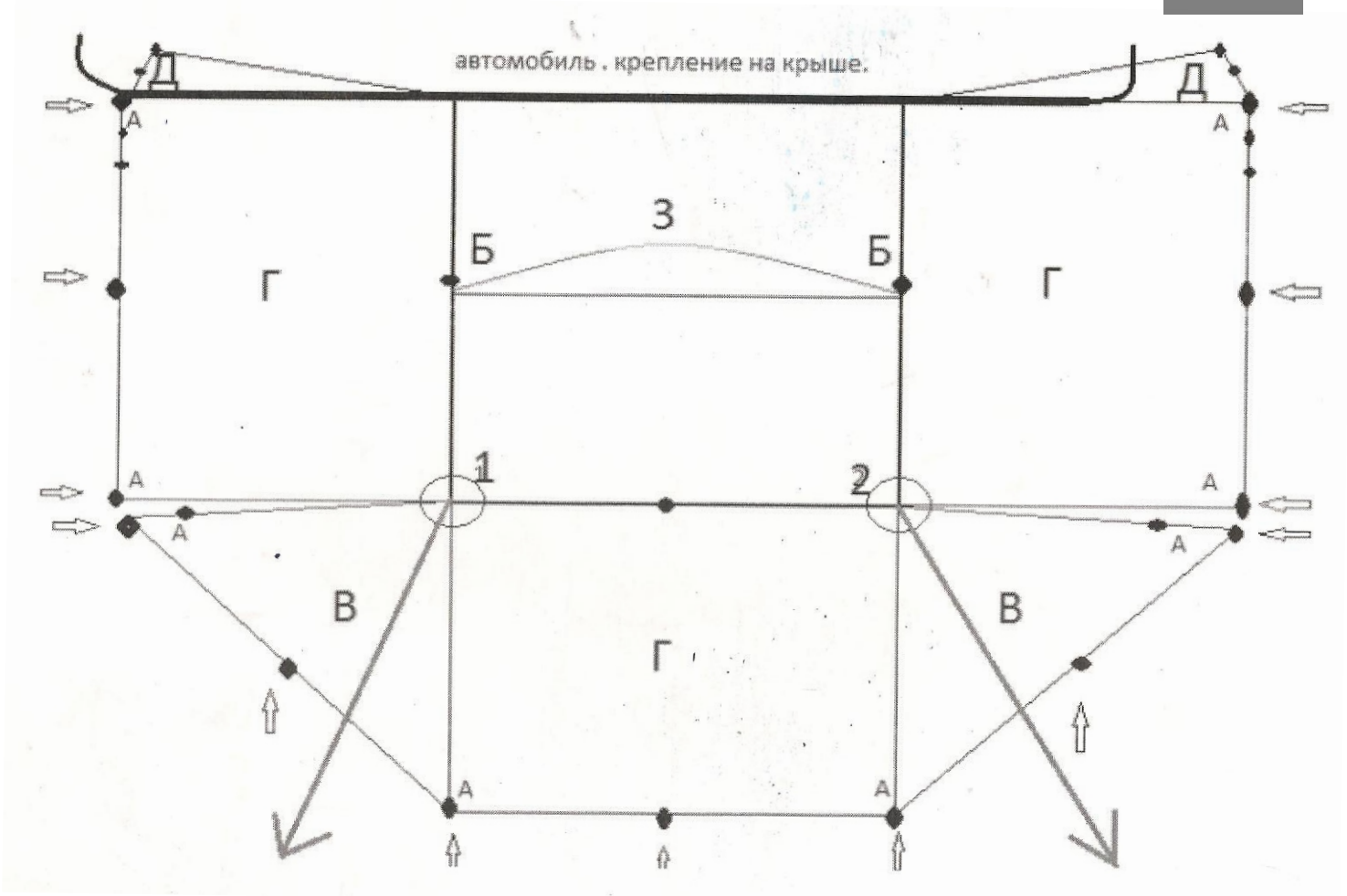
Остались вопросы?
Свяжитесь с нами:
sale4@pochin.ru



Как установить палатку для автомобилиста на местности.

Схема тента-маркизы

рис. 29



Расстегните молнию на транспортировочном кофре, достаньте колышки и соберите стойки с дугой. Разверните тент развязав удерживающие его шнуры (рис. 30 — 31).



рис. 30



рис. 31

Установите стойки в приёмные карманы с внутренней стороны тента (рис.32). Оттяните тент веревками за наружные углы (1 и 2 на рис.33) в указанных линиями направлениях на схеме (рис.29), закрепите веревки колышками или подвяжите их к естественным элементам окружающей среды. Выровняйте стойки по углам таким образом, чтобы периметр крыши тента не имел провисаний и складок (рис.34).



Застегните молнии боковых стенок, соединяя тент для ровной установки. При необходимости, дополнительно оттяните тент за петли, обозначенные на схеме крупными точками и стрелками (рис.29). При помощи колышков или подвязок за усики, растяните и закрепите тент на углах (отмеченных буквами А на схеме, см. так же рис.35) для исключения провисаний и складок.



Зайдите под тент и заведите собранную дугу (З на схеме см. рис.29) в кармашки (Б на схеме рис.29) на основании крыши, натягая дугу в направлении земли. Поднимите дугу натянув крышу тента, при необходимости подрежьте дугу по длине, чтобы исключить перетягивание крыши и чрезмерную нагрузку на шов. Если вы чувствуете, что напряжение ткани шва чрезмерно, прекратите натягивание и отрегулируйте шнур напряжения дуги.



После установки, возможна настройка плоскостей (В и Д на схеме рис.29) для организации проветривания, ветрозащиты, входа и выхода под тент. Каждая из основных плоскостей (Г на схеме рис.29) может быть свернута и подвязана на шнурки, имеющиеся на основании крыши, или оттянута на импровизированные стойки или на естественные элементы окружающей среды, для увеличения пространства покрытия тента. Сборка тента производится в обратном от установки порядке.

Не располагайте тент рядом с источником открытого огня, избегайте попадания на тент искр. Просушивайте тент после использования.

Хранение тента во влажном состоянии сокращает его ресурс.

Гарантия 1 год.



**Видеоверсия
инструкции**